

特長:HC-18/RM2・HC-18/RM3・HC-18/RM-SMD

- \* HC-18/RM シリーズは高さが 3.8mm・4.6mm と表面実装タイプがあり小スペースに最適です。
- \* 高密度回路や CPU 制御シグナル用の基本クロックなど、様々なマイクロプロセッサに適用します。



## 標準仕様

型式	周波数範囲 MHz	等価直列抵抗 ESR	周波数許容偏差 (25°C±3°C)ppm	周波数温度特性 (-10°C~+60°C)ppm	負荷容量 pF	励振レベル μW
HC-18/RM2	3.579~70.000	30~200Ω	±30 or ±50	±30 or ±50	10~60	10~100
HC-18/RM3	3.579~70.000	30~200Ω	±30 or ±50	±30 or ±50	10~60	10~100
HC-18/RM-SMD	3.579~70.000	30~200Ω	±30 or ±50	±30 or ±50	10~60	10~100

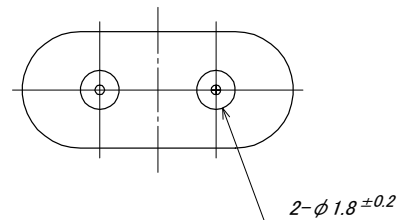
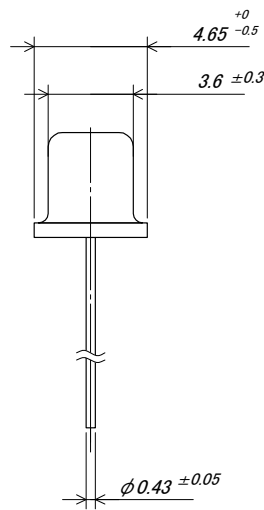
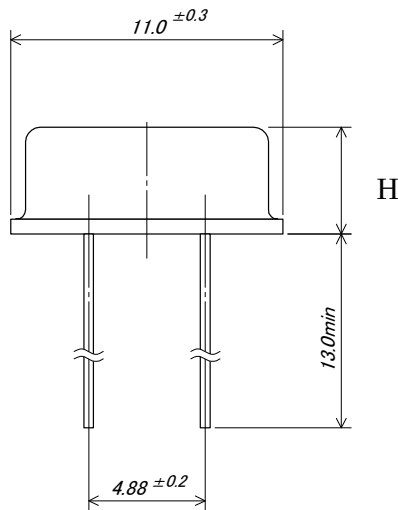
\*並列容量 7.0 pF Max \*絶縁抵抗 500MΩ/DC100V

## 外形寸法(単位 mm)

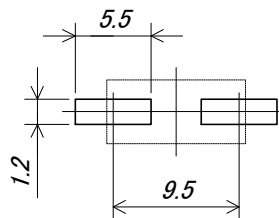
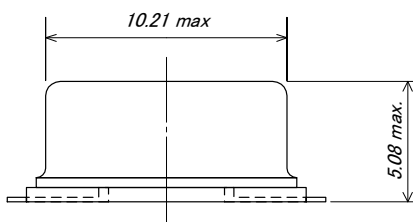
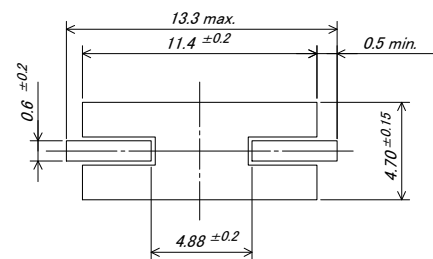
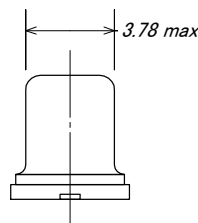
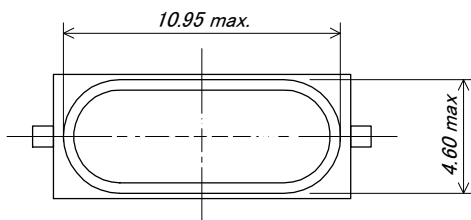
型式	高さ(H)	幅(W)	奥行(D)	リード長さ	リード間隔	リード線径	密封方式
HC-18/RM2	3.80 Max	11.00 Max	4.65 Max	13.00 Min	4.88±0.2	0.45φ±0.05	抵抗溶接
HC-18/RM3	4.60 Max	11.00 Max	4.65 Max	13.00 Min	4.88±0.2	0.45φ±0.05	抵抗溶接
HC-18/RM-SMD	5.08 Max	10.95 Max	4.70±0.15	— — —	— — —	— — —	抵抗溶接

## 外形図(単位 mm)

HC-18/RM2・HC-18/RM3



HC-18/RM-SMD



推奨基板パターン